



Technisches Datenblatt

Drucktaster DTW : „ ZIEHEN „

Artikel Nr.: 119 08 004

Claas Nr.: 00 1102 642 0 ; 2158 222 0

Schaltknopf

Farbe: grün

(ähnlich Pantone 5757 C)

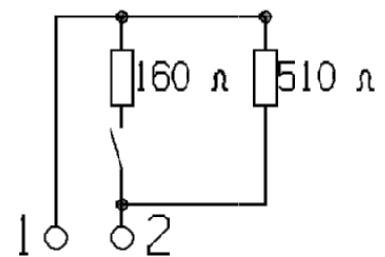
Symboldruckfarbe: schwarz

Grundplattensockel

Farbe : schwarz

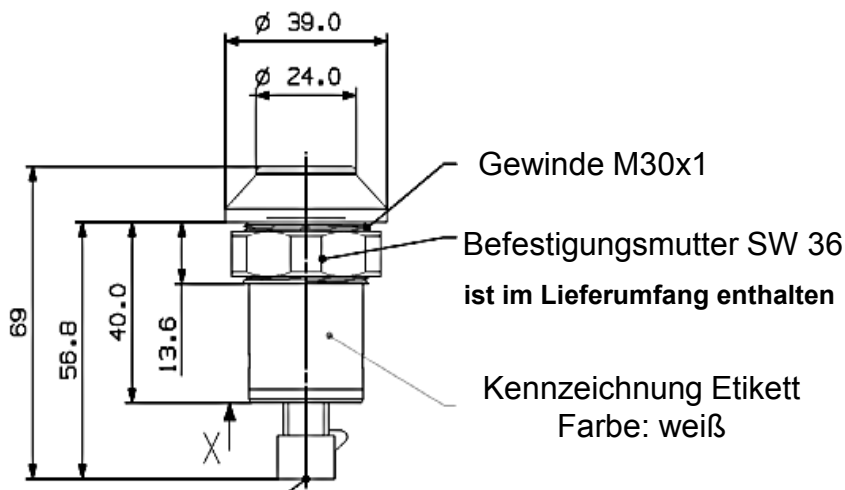


Schaltbild



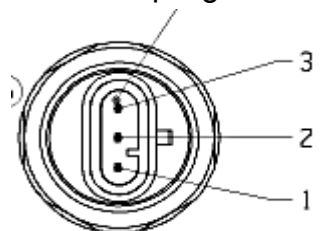
TECHNISCHE DATEN :

Schaltspannung :	16 V	;	Schaltstrom :	100 mA
Schaltleistung :	10 W / VA	;	Kontaktart :	Schließer
Schaltpunkt :	3 + - 1mm	;	Schaltknopfhub gesamt :	5 mm
Betätigungskraft :	ca. 25 N	;	Temperaturbereich :	- 20° C ... +100° C
Schutzarten:	Anschlussseite und Schaltraum: IP 67 (IEC 529)			
	Betätigungsseite : IP 64 (IEC 529)			



AMP Superseal Serie 1,5

3-polig



ANSICHT X