



# Technisches Datenblatt

Drucktaster DTW : „Zapfwelle ein“

Artikel Nr.: 122 22 003

CNH Nr.: 1-40-258-077

Grundplatte

Farbe : schwarz

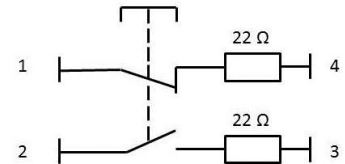
Schaltknopf

Farbe: gelb

Symboldruckfarbe: schwarz

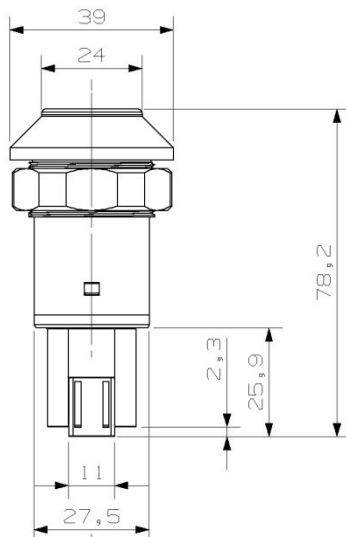


Schaltbild



## TECHNISCHE DATEN:

Schaltspannung:	48 V	;	Schaltstrom :	0,5 A
Schaltleistung:	10 W / 10 VA	;	Kontaktart :	Schließer
Schaltpunkt:	3 + - 1mm	;	Schaltknopfhub gesamt :	5 mm
Betätigungskraft:	ca. 25 N	;	Temperaturbereich :	- 20° C . . . +100° C
Schutzarten:	Anschlussseite und Schaltraum: IP 67 ( IEC 529 )		Betätigungsseite : IP 64 ( IEC 529 )	



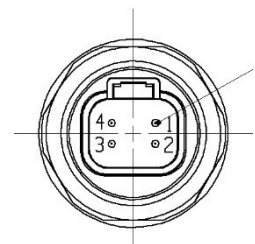
Gewinde M30x1

Befestigungsmutter SW 36  
ist im Lieferumfang enthalten

Kennzeichnung mit Etikett  
Farbe: weiß

DEUTSCHSTECKER

DT - 04



17.02.2014

**Pneutron-Müller GmbH**

An de Stöp 3 - D-25348 Blomesche Wildnis

Fon +49 (0)4124 608197-0 - Fax +49 (0)4124 608197-9 - www.pneutron.de