



Technisches Datenblatt

Drucktaster DTW : „Zapfwelle aus“

Artikel Nr.: 122 22 004

CNH Nr.: 1-40-258-078

Grundplatte

Farbe : schwarz

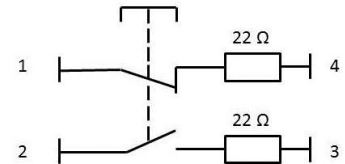
Schaltknopf

Farbe: rot

Symboldruckfarbe: schwarz

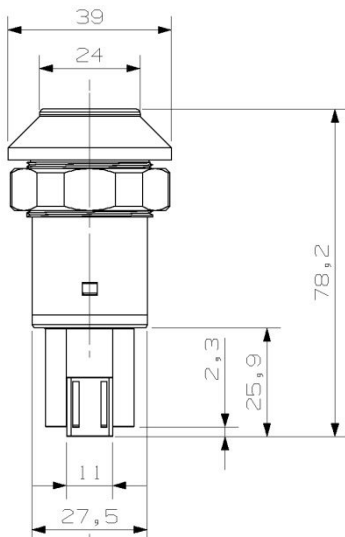


Schaltbild



TECHNISCHE DATEN:

Schaltspannung: 48 V ; Schaltstrom : 0,5 A
 Schalleistung: 10 W / 10 VA ; Kontaktart : Schließer
 Schaltpunkt: 3 + - 1mm ; Schaltknopfhub gesamt : 5 mm
 Betätigungskraft: ca. 25 N ; Temperaturbereich : - 20° C . . . +100° C
 Schutzarten: Anschlussseite und Schaltraum: IP 67 (IEC 529)
 Betätigungsseite : IP 64 (IEC 529)



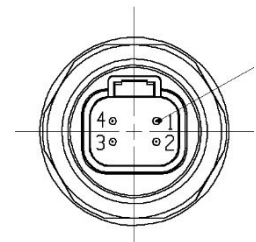
Gewinde M30x1

Befestigungsmutter SW 36
ist im Lieferumfang enthalten

Kennzeichnung mit Etikett
Farbe: weiß

DEUTSCHSTECKER

DT - 04



17.02.2014

Pneutron-Müller GmbH

An de Stöp 3 - D-25348 Blomesche Wildnis

Fon +49 (0)4124 608197-0 - Fax +49 (0)4124 608197-9 - www.pneutron.de